




Excelente maniobrabilidad en zonas estrechas

- Posibilidad de traslación y giro de torreta simultáneamente
- Radio de giro estrecho
- Sin alcance trasero
- Altura replegada permite el acceso a zonas estrechas
- 1,20m de ancho

Productividad óptima

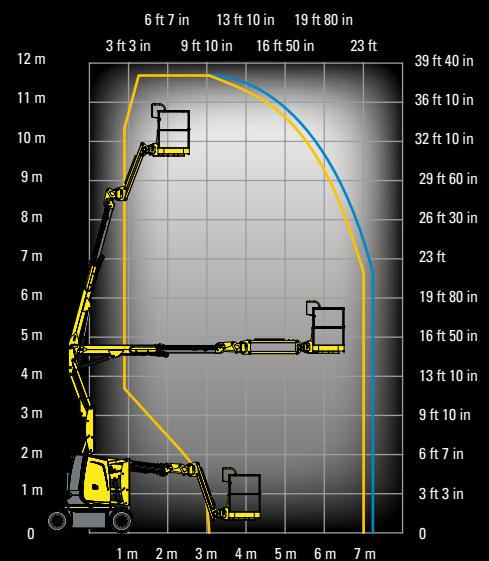
- Movimientos proporcionales y simultáneos
- Uso mixto tanto para interior y exterior
- Gran autonomía de trabajo

HA12CJ

250 kg / 2x 
551 lbs

HA12CJ+

230 kg / 2x 
507 lbs

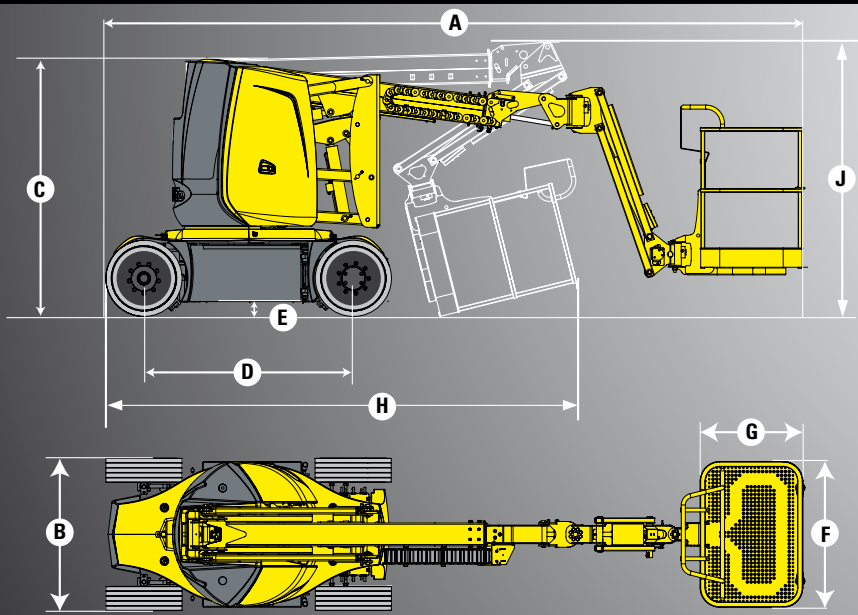


© Aline Périer



HA12CJ / HA12CJ+

PLATAFORMAS ARTICULADAS ELÉCTRICAS



DATOS TÉCNICOS

HA12CJ HA12CJ+

Altura de trabajo	11.7 m	11.7 m
Altura plataforma	9.7 m	9.7 m
Alcance máximo	7 m	7.22 m
Punto de articulación	4.74 m	4.74 m
Capacidad máxima	250 kg	230 kg
F x G - Dimensiones cesta	1.15 x 0.8 m	1.15 x 0.8 m
A - Largo replegada	5.36 m	5.64 m
B - Ancho	1.2 m	1.2 m
C - Altura replegada	1.99 m	1.99 m
H - Longitud transporte	3.86 m	4.2 m
J - Altura de transporte	2.22 m	2.6 m
Alcance trasero	0 cm	0 cm
Movimiento horizontal del pendular	N/A	180° (-90/+90)
Ángulo de abatimiento vertical del pendular	140° (+70/-70)	140° (-70/+70)
Ángulo de rotación de la cesta	180° (+90/-90)	180° (-90/+90)
Ángulo de rotación de la torreta	355°	355°
D - Distancia entre ejes	1.65 m	1.65 m
E - Altura al suelo	10.7 cm	10.7 cm
Inclinación	3°	3°
Velocidad de traslación	0.7 - 6 km/h	0.7 - 6 km/h
Pendiente máxima	25 %	25 %
Radio de giro exterior	3.6 m	3.6 m
Neumáticos no marcantes	600x190	600x190
Energía	48 V - 320 Amph (C5)	48 V - 320 Amph (C5)
Peso total	6970 kg	7040 kg

EQUIPAMIENTO ESTÁNDAR

- Panel de control ergonómico
- Indicador de estado de carga de la batería en ambos puestos de control
- Nivelación automática de la plataforma
- Ruedas macizas no marcantes
- Dos ruedas motrices
- Dos ruedas directrices
- Baterías de semitracción
- Cargador de batería integrado de 48V - 50A
- Resiste vientos hasta 45 km/h
- Anillos de remolque y elevación
- Controlador de inclinación
- Limitador de carga en la cesta
- Claxon
- Horómetro
- Bloqueo mecánico del giro de torreta
- Bajada de emergencia manual

OPCIONES Y ACCESORIOS

- Baterías de tracción
- Bajada de emergencia eléctrico controlado desde la cesta
- Línea para aire comprimido
- Porta-tubos fluorescentes
- Porta conos de seguridad
- Cesta con puerta
- Luz de flash
- Faro de trabajo
- Toma de corriente en cesta
- Disyuntor



Haulotte 
GROUP