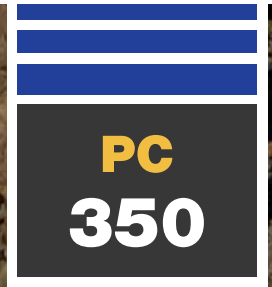
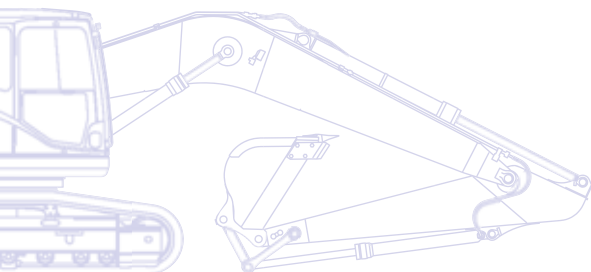


# KOMATSU



## Excavadora hidráulica **PC350LC/NLC-8**



**POTENCIA DEL MOTOR**  
194 kW / 260 HP @ 1.950 rpm

**PESO OPERATIVO**  
PC350LC-8: 34.430 - 36.390 kg  
PC350NLC-8: 35.320 - 36.090 kg

**CAPACIDAD DEL CAZO**  
max. 2,66 m<sup>3</sup>

## MOTOR

Modelo ..... Komatsu SAA6D114E-3  
 Tipo ..... Inyección directa de 'common rail', refrigerado por agua, turbocompresor y postenfriado por aire, con control de emisiones de escape

Potencia del motor  
 A las revoluciones del motor ..... 1.950 rpm  
 ISO 14396 ..... 194 kW / 260 HP  
 ISO 9249 (potencia neta del motor) ..... 184 kW / 247 HP

Nº de cilindros ..... 6  
 Diámetro x carrera ..... 114 x 135 mm  
 Cilindrada ..... 8,27 l  
 Baterías ..... 2 x 12 V/140 Ah  
 Alternador ..... 24 V/60 A  
 Motor de arranque ..... 24 V/11 kW  
 Filtro de aire ..... De tipo elemento doble con indicador de estado en el panel de control y evacuador de polvo automático  
 Refrigeración ..... Ventilador de tipo de succión con rejilla para insectos en el radiador

## SISTEMA HIDRÁULICO

Tipo ..... HydrauMind. Sistema centro cerrado con sensor de carga y válvulas compensadoras de presión  
 Circuitos adicionales ..... Según las especificaciones se pueden instalar hasta 2 circuitos adicionales  
 Bomba principal ..... 2 bombas de pistones de caudal variable para alimentar los circuitos de pluma, balancín, cazo, giro y desplazamiento  
 Máximo caudal de la bomba ..... 2 x 268 l/min  
 Tara de las válvulas de descarga  
 Implementos ..... 380 bar  
 Desplazamiento ..... 380 bar  
 Giro ..... 285 bar  
 Circuito piloto ..... 33 bar

## CARROS

Construcción ..... Sección central del bastidor en X con bastidores de orugas en sección de caja  
 Conjunto de orugas  
 Tipo ..... Totalmente sellado  
 Tejas (cada lado) ..... 48  
 Tensión ..... Combinación de unidad hidráulica y resorte  
 Rodillos  
 Rodillos de rodadura (cada lado) ..... 8  
 Rodillos superiores (cada lado) ..... 2

## SISTEMA DE GIRO

Tipo ..... Motor de pistones axiales con transmisión a través de caja de cambios de doble reducción planetaria  
 Bloqueo de giro ..... Freno multidisco en baño de aceite, accionado eléctricamente, integrado en el motor de giro  
 Velocidad de giro ..... 0 - 9,5 rpm  
 Par de giro ..... 102,9 kNm

## TRANSMISIONES Y FRENOS

Control de dirección ..... 2 palancas con pedales que dan un control total e independiente de cada oruga  
 Sistema de transmisión ..... Hidrostática  
 Operación de desplazamiento ..... Selección automática de 3 velocidades  
 Pendiente máxima superable ..... 70%, 35°  
 Velocidades de desplazamiento  
 Lo / Mi / Hi ..... 3,2 / 4,5 / 5,5 km/h  
 Fuerza de tracción máxima ..... 26.900 kg  
 Sistema de frenos ..... Discos accionados hidráulicamente en cada motor de desplazamiento

## CAPACIDADES

Depósito de combustible ..... 605 l  
 Radiador ..... 32 l  
 Aceite motor ..... 35 l  
 Sistema de giro ..... 16,5 l  
 Depósito hidráulico ..... 188 l  
 Mandos finales (cada lado) ..... 9 l

## MEDIO AMBIENTE

Emisiones del motor ..... Cumple totalmente las normas sobre emisión EU Stage IIIA y EPA Tier III  
 Niveles de ruido  
 LwA ruido externo ..... 105 dB(A) (2000/14/EC Stage II)  
 LpA ruido interior ..... 71 dB(A) (ISO 6396 medición dinámica)

## PESO EN OPERACIÓN (VALORES APROXIMADOS)

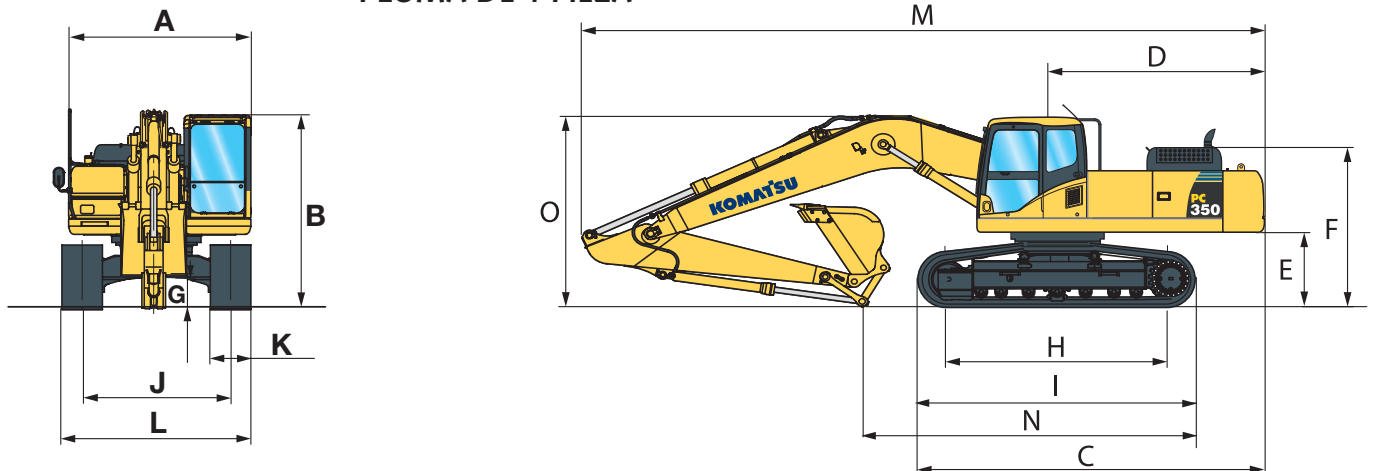
	PLUMA DE 1 PIEZA				PLUMA DE 2 PIEZAS			
	PC350LC-8		PC350NLC-8		PC350LC-8		PC350NLC-8	
Tejas de triple garra de	Peso operativo	Presión sobre suelo	Peso operativo	Presión sobre suelo	Peso operativo	Presión sobre suelo	Peso operativo	Presión sobre suelo
600 mm	34.420 kg	0,66 kg/cm <sup>2</sup>	34.310 kg	0,65 kg/cm <sup>2</sup>	35.430 kg	0,67 kg/cm <sup>2</sup>	35.320 kg	0,67 kg/cm <sup>2</sup>
700 mm	34.800 kg	0,57 kg/cm <sup>2</sup>	34.690 kg	0,57 kg/cm <sup>2</sup>	35.810 kg	0,58 kg/cm <sup>2</sup>	35.110 kg	0,57 kg/cm <sup>2</sup>
800 mm	35.180 kg	0,50 kg/cm <sup>2</sup>	35.070 kg	0,50 kg/cm <sup>2</sup>	36.200 kg	0,52 kg/cm <sup>2</sup>	36.090 kg	0,52 kg/cm <sup>2</sup>
850 mm	35.370 kg	0,48 kg/cm <sup>2</sup>	-	-	36.390 kg	0,49 kg/cm <sup>2</sup>	-	-

Peso operacional con balancín de 2,6 m, cazo de 1.700 kg, el operador, lubricante, refrigerante, el depósito de combustible lleno y el equipamiento de serie.

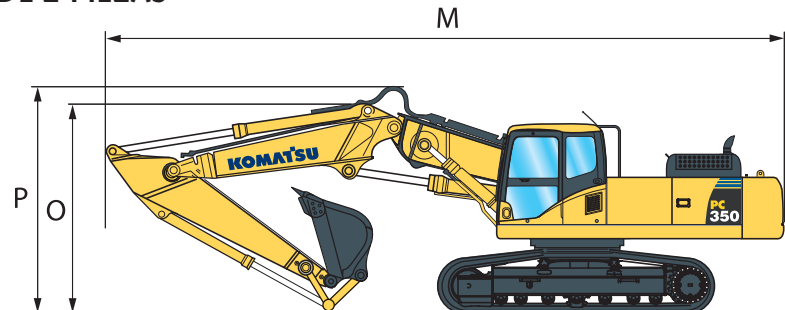
# Dimensiones & prestaciones

DIMENSIONES DE LA MÁQUINA	PC350LC-8	PC350NLC-8
A Anchura total de la superestructura	2.995 mm	2.995 mm
B Altura total de la cabina	3.100 mm	3.100 mm
C Longitud total de la máquina base	5.882 mm	5.882 mm
D Longitud cuerpo posterior	3.405 mm	3.405 mm
Radio de giro de cuerpo posterior	3.450 mm	3.450 mm
E Altura libre bajo el contrapeso	1.186 mm	1.186 mm
F Altura del capot de la máquina	2.580 mm	2.580 mm
G Altura libre mínima	498 mm	498 mm
H Distancia central entre ejes	4.030 mm	4.030 mm
I Longitud de los carros	4.955 mm	4.955 mm
J Ancho de vía	2.590 mm	2.390 mm
K Anchura de las tejas	600, 700, 800, 850 mm	600, 700, 800, 850 mm
L Anchura total con tejas de 600 mm	3.190 mm	2.990 mm
Anchura total con tejas de 700 mm	3.290 mm	3.090 mm
Anchura total con tejas de 800 mm	3.390 mm	3.190 mm
Anchura total con tejas de 850 mm	3.440 mm	-

## PLUMA DE 1 PIEZA



## PLUMA DE 2 PIEZAS



DIMENSIONES DE TRANSPORTE	PLUMA DE 1 PIEZA				PLUMA DE 2 PIEZAS			
Longitud del balancín	2,2 m	2,6 m	3,2 m	4,0 m	2,2 m	2,6 m	3,2 m	4,0 m
M Longitud de transporte	11.290 mm	11.180 mm	11.140 mm	11.170 mm	11.275 mm	11.215 mm	11.145 mm	10.930 mm
N Longitud sobre suelo (transporte)	7.155 mm	6.760 mm	5.930 mm	5.475 mm	7.740 mm	7.095 mm	6.420 mm	6.205 mm
O Altura total (hasta la punta de la pluma)	3.400 mm	3.410 mm	3.280 mm	3.760 mm	3.345 mm	3.315 mm	3.420 mm	3.005 mm
P Altura total (hasta las tuberías)	-	-	-	-	3.640 mm	3.615 mm	3.710 mm	4.160 mm



### PC350LC-8 / CAPACIDAD MÁX. Y PESO DEL CAZO

PLUMA DE 1 PIEZA								
Longitud del balancín	2,2 m		2,6 m		3,2 m		4,0 m	
Material con densidad máxima de 1,2 t/m <sup>3</sup>	2,66 m <sup>3</sup>	1.650 kg	2,66 m <sup>3</sup>	1.650 kg	2,66 m <sup>3</sup>	1.650 kg	2,02 m <sup>3</sup>	1.400 kg
Material con densidad máxima de 1,5 t/m <sup>3</sup>	2,66 m <sup>3</sup>	1.650 kg	2,55 m <sup>3</sup>	1.625 kg	2,29 m <sup>3</sup>	1.500 kg	1,87 m <sup>3</sup>	1.350 kg
Material con densidad máxima de 1,8 t/m <sup>3</sup>	2,36 m <sup>3</sup>	1.525 kg	2,21 m <sup>3</sup>	1.475 kg	1,90 m <sup>3</sup>	1.375 kg	1,13 m <sup>3</sup>	1.000 kg

PLUMA DE 2 PIEZAS								
Longitud del balancín	2,2 m		2,6 m		3,2 m		4,0 m	
Material con densidad máxima de 1,2 t/m <sup>3</sup>	2,66 m <sup>3</sup>	1.650 kg	2,66 m <sup>3</sup>	1.650 kg	2,62 m <sup>3</sup>	1.650 kg	1,87 m <sup>3</sup>	1.350 kg
Material con densidad máxima de 1,5 t/m <sup>3</sup>	2,63 m <sup>3</sup>	1.650 kg	2,45 m <sup>3</sup>	1.575 kg	2,21 m <sup>3</sup>	1.475 kg	1,42 m <sup>3</sup>	1.150 kg
Material con densidad máxima de 1,8 t/m <sup>3</sup>	2,27 m <sup>3</sup>	1.500 kg	2,12 m <sup>3</sup>	1.425 kg	1,91 m <sup>3</sup>	1.350 kg	0,85 m <sup>3</sup>	875 kg

### PC350NLC-8 / CAPACIDAD MÁX. Y PESO DEL CAZO

PLUMA DE 1 PIEZA								
Longitud del balancín	2,2 m		2,6 m		3,2 m		4,0 m	
Material con densidad máxima de 1,2 t/m <sup>3</sup>	2,66 m <sup>3</sup>	1.650 kg	2,66 m <sup>3</sup>	1.650 kg	2,47 m <sup>3</sup>	1.575 kg	2,02 m <sup>3</sup>	1.400 kg
Material con densidad máxima de 1,5 t/m <sup>3</sup>	2,50 m <sup>3</sup>	1.600 kg	2,32 m <sup>3</sup>	1.525 kg	2,08 m <sup>3</sup>	1.425 kg	1,87 m <sup>3</sup>	1.350 kg
Material con densidad máxima de 1,8 t/m <sup>3</sup>	2,16 m <sup>3</sup>	1.450 kg	2,00 m <sup>3</sup>	1.375 kg	1,80 m <sup>3</sup>	1.300 kg	1,13 m <sup>3</sup>	1.000 kg

PLUMA DE 2 PIEZAS								
Longitud del balancín	2,2 m		2,6 m		3,2 m		4,0 m	
Material con densidad máxima de 1,2 t/m <sup>3</sup>	2,66 m <sup>3</sup>	1.650 kg	2,66 m <sup>3</sup>	1.650 kg	2,34 m <sup>3</sup>	1.525 kg	1,87 m <sup>3</sup>	1.350 kg
Material con densidad máxima de 1,5 t/m <sup>3</sup>	2,37 m <sup>3</sup>	1.550 kg	2,21 m <sup>3</sup>	1.475 kg	1,98 m <sup>3</sup>	1.375 kg	1,42 m <sup>3</sup>	1.150 kg
Material con densidad máxima de 1,8 t/m <sup>3</sup>	2,05 m <sup>3</sup>	1.400 kg	1,91 m <sup>3</sup>	1.350 kg	1,71 m <sup>3</sup>	1.250 kg	0,85 m <sup>3</sup>	875 kg

Capacidad máx. y peso de conformidad con ISO 10567:2007.

Por favor, consulten a su distribuidor para la correcta selección de cazos y accesorios según la aplicación.

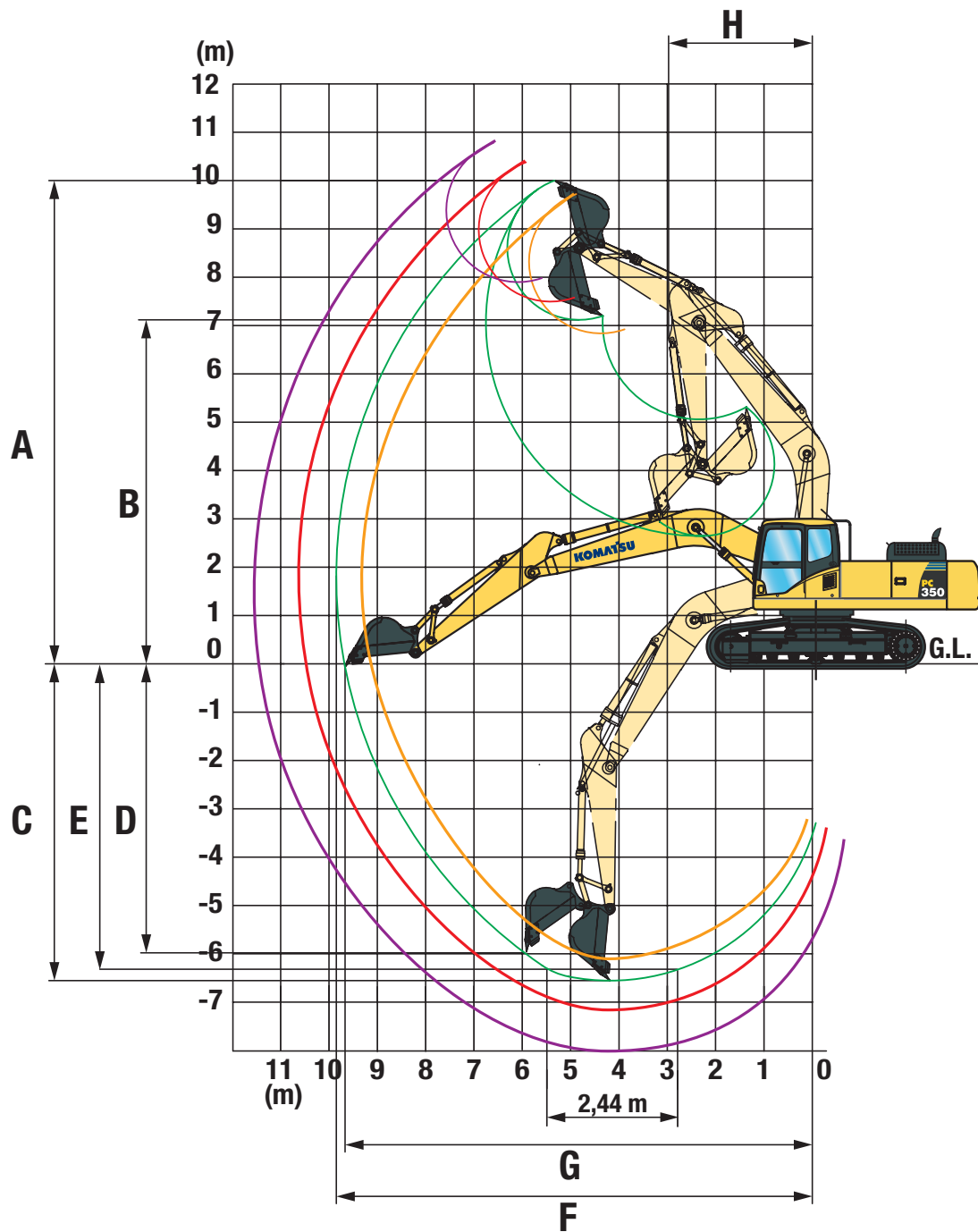
### FUERZA EN EL CAZO Y EL BALANCÍN

Longitud del balancín	2,2 m	2,6 m	3,2 m	4,0 m
Fuerza arranque en el cazo	24.700 kg	24.700 kg	21.600 kg	21.600 kg
Fuerza arranque en el cazo en modo PowerMax	26.400 kg	26.400 kg	23.100 kg	23.100 kg
Fuerza de excavación en el balancín	22.400 kg	19.100 kg	16.300 kg	13.700 kg
Fuerza de excavación en el balancín en modo PowerMax	24.000 kg	20.500 kg	17.400 kg	14.700 kg



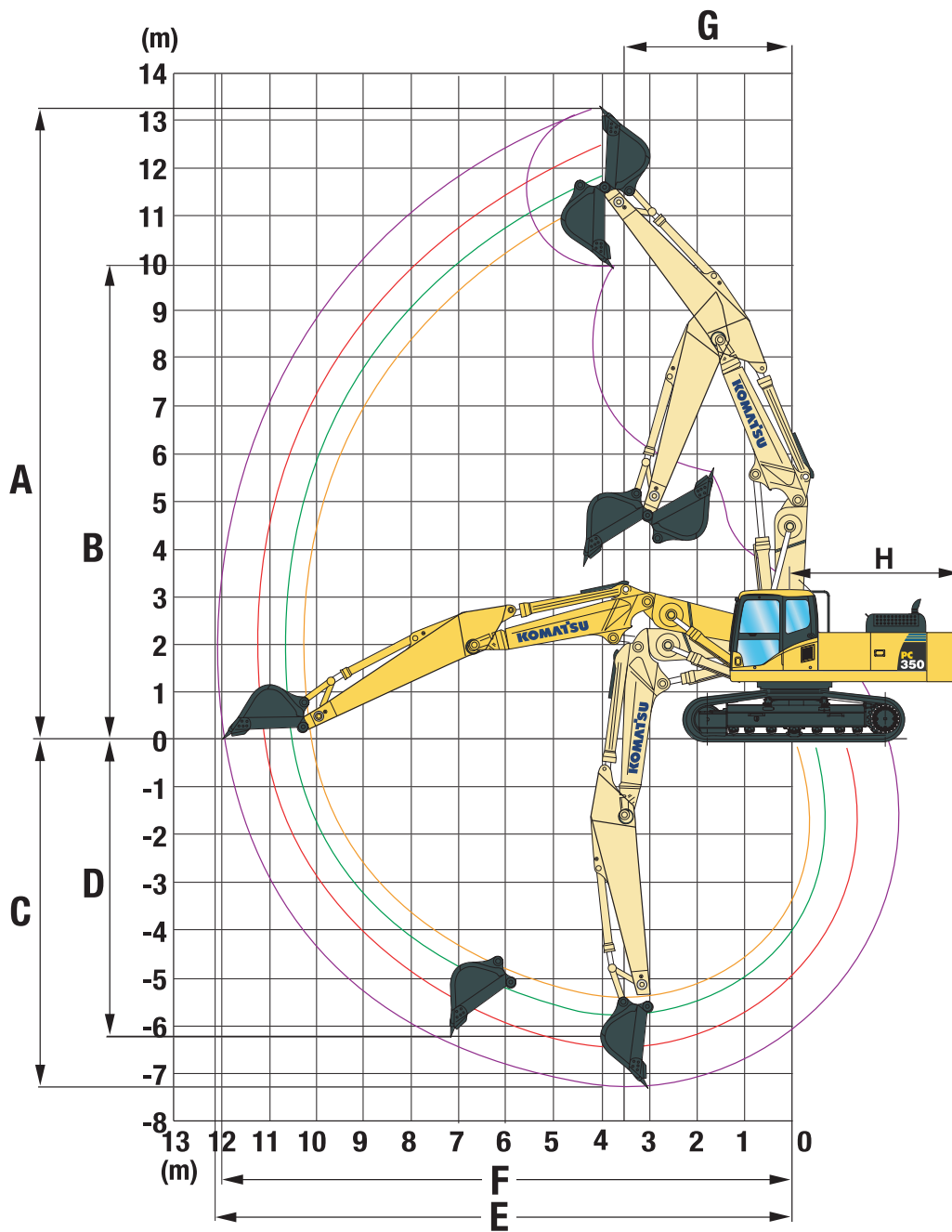
# Alcance del equipo de trabajo

## PLUMA DE 1 PIEZA



LONGITUD DEL BALANCÍN	2,2 m	2,6 m	3,2 m	4,0 m
A Altura máxima de excavación	9.580 mm	9.965 mm	10.210 mm	10.550 mm
B Altura máxima de descarga	6.595 mm	6.895 mm	7.110 mm	7.490 mm
C Profundidad máxima de excavación	6.355 mm	6.705 mm	7.380 mm	8.180 mm
D Profundidad máxima de excavación en pared vertical	5.120 mm	5.880 mm	6.480 mm	7.280 mm
E Profundidad máx. de excavación con recorrido de 2.440 mm	6.130 mm	6.520 mm	7.180 mm	8.045 mm
F Alcance máximo de excavación	10.155 mm	10.550 mm	11.100 mm	11.900 mm
G Alcance máximo al nivel del suelo	9.950 mm	10.355 mm	10.920 mm	11.730 mm
H Radio mínimo de giro	4.390 mm	4.400 mm	4.310 mm	4.320 mm

## PLUMA DE 2 PIEZAS

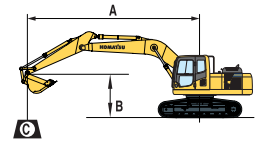


LONGITUD DEL BALANCÍN	2,2 m	2,6 m	3,2 m	4,0 m
A Altura máxima de excavación	11.590 mm	12.080 mm	12.515 mm	13.260 mm
B Altura máxima de descarga	8.345 mm	8.755 mm	9.195 mm	9.930 mm
C Profundidad máxima de excavación	5.425 mm	5.815 mm	6.435 mm	7.275 mm
D Profundidad máxima de excavación en pared vertical	4.260 mm	4.860 mm	5.410 mm	6.240 mm
E Alcance máximo de excavación	10.280 mm	10.710 mm	11.285 mm	12.120 mm
F Alcance máximo al nivel del suelo	10.075 mm	10.515 mm	11.100 mm	11.950 mm
G Radio mínimo de giro	3.095 mm	3.160 mm	3.120 mm	3.540 mm
H Radio de giro de cuerpo posterior	3.405 mm	3.405 mm	3.405 mm	3.405 mm

# Capacidad de elevación

## PC350LC-8 PLUMA DE 1 PIEZA

Longitud del balancín	A		7,5 m		6,0 m		4,5 m		3,0 m		1,5 m	
	B											
 4,0 m 	6,0 m	kg	*3.950	*3.950								
	4,5 m	kg	*4.000	3.800	*6.950	6.750						
	3,0 m	kg	*4.150	3.550	*7.850	6.400	*9.500	9.200	*12.800	*12.800		
	1,5 m	kg	*4.500	3.400	*8.650	6.050	*11.050	8.600	*15.750	13.400		
	0,0 m	kg	*5.050	3.450	*9.250	5.750	*12.000	8.100	*17.000	12.550		
	-1,5 m	kg	*5.850	3.650	9.150	5.550	*12.300	7.800	*17.000	12.150	*9.550	*9.550
	-4,5 m	kg	*6.750	5.000	*8.000	5.600	*10.700	7.800	*14.250	12.350	*19.750	*19.750
 3,2 m 	6,0 m	kg	*5.200	5.100	*7.150	6.800						
	4,5 m	kg	*5.350	4.450	*7.700	6.550	*9.050	*9.050				
	3,0 m	kg	*5.650	4.100	*8.500	6.250	*10.500	8.950	*14.800	14.050		
	1,5 m	kg	*6.200	3.950	*9.150	5.950	*11.800	8.400	*16.450	12.950		
	0,0 m	kg	6.550	4.000	9.350	5.750	*12.400	8.050	*17.250	12.400		
	-1,5 m	kg	7.050	4.300	9.200	5.600	*12.350	7.850	*16.750	12.300	*9.550	*9.550
	-3,0 m	kg	*7.550	4.950	*8.750	5.600	*11.950	7.900	*15.250	12.450	*17.650	*17.650
 2,6 m 	6,0 m	kg	*7.450	5.800	*7.850	6.700						
	4,5 m	kg	*7.600	5.000	*8.300	6.500	*9.900	9.350	*12.950	*12.950		
	3,0 m	kg	7.300	4.600	*9.000	6.200	*11.250	8.800	*15.450	13.600		
	1,5 m	kg	7.150	4.450	*9.500	5.950	*12.250	8.350				
	0,0 m	kg	7.300	4.500	9.400	5.800	*12.550	8.050	*14.700	12.400		
	-1,5 m	kg	7.950	4.900	9.300	5.700	*12.200	7.950	*16.100	12.450		
	-3,0 m	kg	*7.950	5.800	*8.100	5.800	*10.950	8.000	*14.200	12.650	*17.050	*17.050
 2,2 m 	6,0 m	kg	*8.300	6.500	*8.200	6.600	*9.050	*9.050				
	4,5 m	kg	*8.200	5.500	*8.550	6.400	*10.200	9.200	*13.750	*13.750		
	3,0 m	kg	8.000	5.000	*9.150	6.150	*11.500	8.700				
	1,5 m	kg	7.750	4.800	9.500	5.900	*12.350	8.250				
	0,0 m	kg	8.000	4.950	9.350	5.750	*12.500	7.950				
	-1,5 m	kg	*8.650	5.400	*9.200	5.700	*11.950	7.900	*15.400	12.450		
	-3,0 m	kg	*8.550	6.550	*10.500	8.050	*13.350	12.550	*14.700	*14.700		



A – Alcance desde el centro de giro  
B – Altura al cazo

C – Capacidad de elevación, con cuchara, fijación y cilindro

– Capacidad nominal frontal  
 – Capacidad nominal lateral

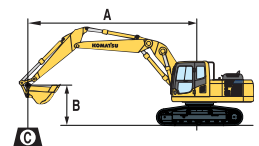
– Capacidad nominal en alcance máximo

Sin el cazo, la articulación o el cilindro, la capacidad de elevación aumenta en los respectivos pesos.

Con tejas de 700 mm

## PC350LC-8 PLUMA DE 2 PIEZAS

Longitud del balancín	A		9,0 m		7,5 m		6,0 m		4,5 m		3,0 m	
	B											
 4,0 m 	7,5 m	kg	3.400*	3.400*	4.050*	4.050*	6.350*	6.350*				
	6,0 m	kg	3.250*	3.250*	6.150*	4.900	6.550*	6.550*	6.850*	6.850*		
	4,5 m	kg	3.250*	3.250*	6.400*	4.800	7.150*	6.700	8.350*	8.350*	8.850*	8.850*
	3,0 m	kg	3.350*	3.300	6.800	4.600	7.900*	6.350	9.650*	9.150	13.100*	13.100*
	1,5 m	kg	3.550*	3.200	7.150	4.400	8.650*	5.950	11.050*	8.500	15.700*	13.250
	0,0 m	kg	3.900*	3.250	7.000	4.200	9.150*	5.650	11.900*	8.000	16.800*	12.350
	-1,5 m	kg	4.400*	3.450	6.850	4.100	9.100	5.500	12.100*	7.700	16.700*	12.000
 3,2 m 	-3,0 m	kg			6.800*	4.100	8.950*	5.450	11.650*	7.650	15.750*	12.000
	7,5 m	kg	4.550*	4.550*	7.200*	6.800	7.650*	7.650*				
	6,0 m	kg	4.350*	4.350*	4.500*	4.500*	7.300*	6.750	8.150*	8.150*	8.650*	8.650*
	4,5 m	kg	4.400*	4.150	6.950*	4.650	7.800*	6.500	9.300*	9.300*	11.850*	11.850*
	3,0 m	kg	4.550*	3.850	7.200*	4.500	8.500*	6.150	10.600*	8.850	14.300*	13.900
	1,5 m	kg	4.900*	3.750	7.100	4.350	9.100*	5.850	11.750*	8.300	16.350*	12.800
	0,0 m	kg	5.450*	3.800	7.000	4.250	9.300	5.650	12.250*	7.950	17.000*	12.250
 2,6 m 	-1,5 m	kg	6.400*	4.100	6.950	4.200	9.150	5.550	12.100*	7.750	16.350*	12.150
	-3,0 m	kg					8.450*	5.550	11.150*	7.800		
	7,5 m	kg	6.800*	6.800*					8.550*	8.550*		
	6,0 m	kg	6.550*	5.450			7.950*	6.650	8.950*	8.950*	10.800*	10.800*
	4,5 m	kg	6.550*	4.700	6.600*	4.600	8.350*	6.400	10.050*	9.250	13.250*	13.250*
	3,0 m	kg	6.800*	4.350	7.300	4.500	8.950*	6.150	11.250*	8.700		
	1,5 m	kg	6.900	4.250	7.150	4.400	9.400*	5.850	12.150*	8.250		
 2,2 m 	0,0 m	kg	7.100	4.350	7.050	4.300	9.350	5.700	12.350*	7.950		
	-1,5 m	kg	7.400*	4.700			9.150*	5.650	11.900*	7.850	15.600*	12.250
	-3,0 m	kg										
	7,5 m	kg	8.700*	7.950					9.000*	9.000*	10.200*	10.200*
	6,0 m	kg	8.250*	6.100			8.250*	6.550	9.350*	9.350*	11.600*	11.600*
	4,5 m	kg	8.050*	5.200			8.550*	6.350	10.350*	9.100	13.500*	13.500*
	3,0 m	kg	7.650	4.750			9.150*	6.050	11.500*	8.550		
 2,2 m 	1,5 m	kg	7.500	4.600	7.100	4.350	9.450	5.800	12.250*	8.100		
	0,0 m	kg	7.700	4.700			9.300	5.650	12.300*	7.850		
	-1,5 m	kg	8.000*	5.150			8.900*	5.650	11.650*	7.800	14.850*	12.250
	-3,0 m	kg										



A – Alcance desde el centro de giro  
B – Altura al cazo

C – Capacidad de elevación, con cuchara, fijación y cilindro

– Capacidad nominal frontal  
 – Capacidad nominal lateral

– Capacidad nominal en alcance máximo

Sin el cazo, la articulación o el cilindro, la capacidad de elevación aumenta en los respectivos pesos.

Con tejas de 700 mm

\* Capacidad de carga limitada por la capacidad hidráulica, no por riesgo de vuelco. Capacidad nominal según normas SAE J1097. En la capacidad nominal no se rebasa el 87% de la capacidad hidráulica, ni el 75% de la carga de vuelco.

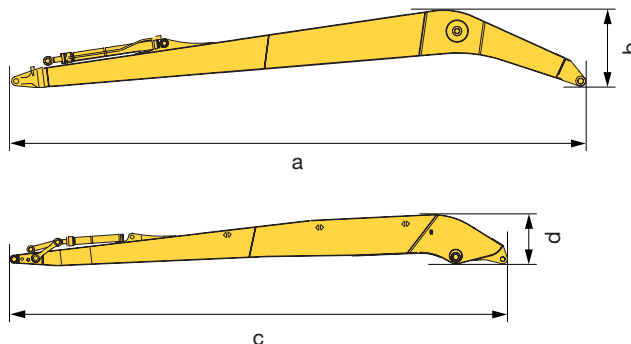




# Especificación Super Long Front

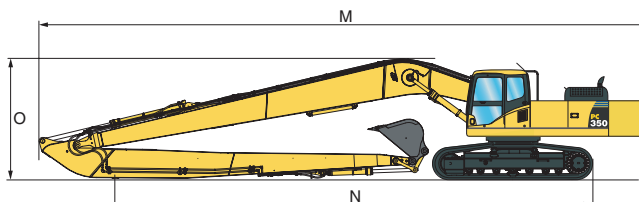
## EQUIPO DE TRABAJO

Pluma	
Longitud (a).....	12.430 mm
Altura (b).....	1.745 mm
Peso.....	4.650 kg
Balancín	
Longitud (c).....	10.700 mm
Altura (d).....	1.080 mm
Peso.....	2.550 kg



## DIMENSIONES DE TRANSPORTE

M	Longitud de transporte	17.220 mm
N	Longitud sobre suelo (transporte)	14.475 mm
O	Altura total (hasta la punta de la pluma)	3.405 mm



## CAPACIDAD MÁX. Y PESO DEL CAZO

	Cazo uso general	
Anchura del cazo máx.	955 mm	
Material con densidad máxima de 1,2 t/m <sup>3</sup>	0,63 m <sup>3</sup>	600 kg
Material con densidad máxima de 1,5 t/m <sup>3</sup>	0,54 m <sup>3</sup>	600 kg
Material con densidad máxima de 1,8 t/m <sup>3</sup>	0,47 m <sup>3</sup>	575 kg
	Cazo de excavación de zanjas	
Anchura del cazo máx.	2.100 mm	
Material con densidad máxima de 1,2 t/m <sup>3</sup>	* 1.300 kg	
Material con densidad máxima de 1,5 t/m <sup>3</sup>	* 1.300 kg	
Material con densidad máxima de 1,8 t/m <sup>3</sup>	-	

\* Carga máx. al bulón (cazo + carga nominal)

Capacidad máx. y peso de conformidad con ISO 10567:2007.

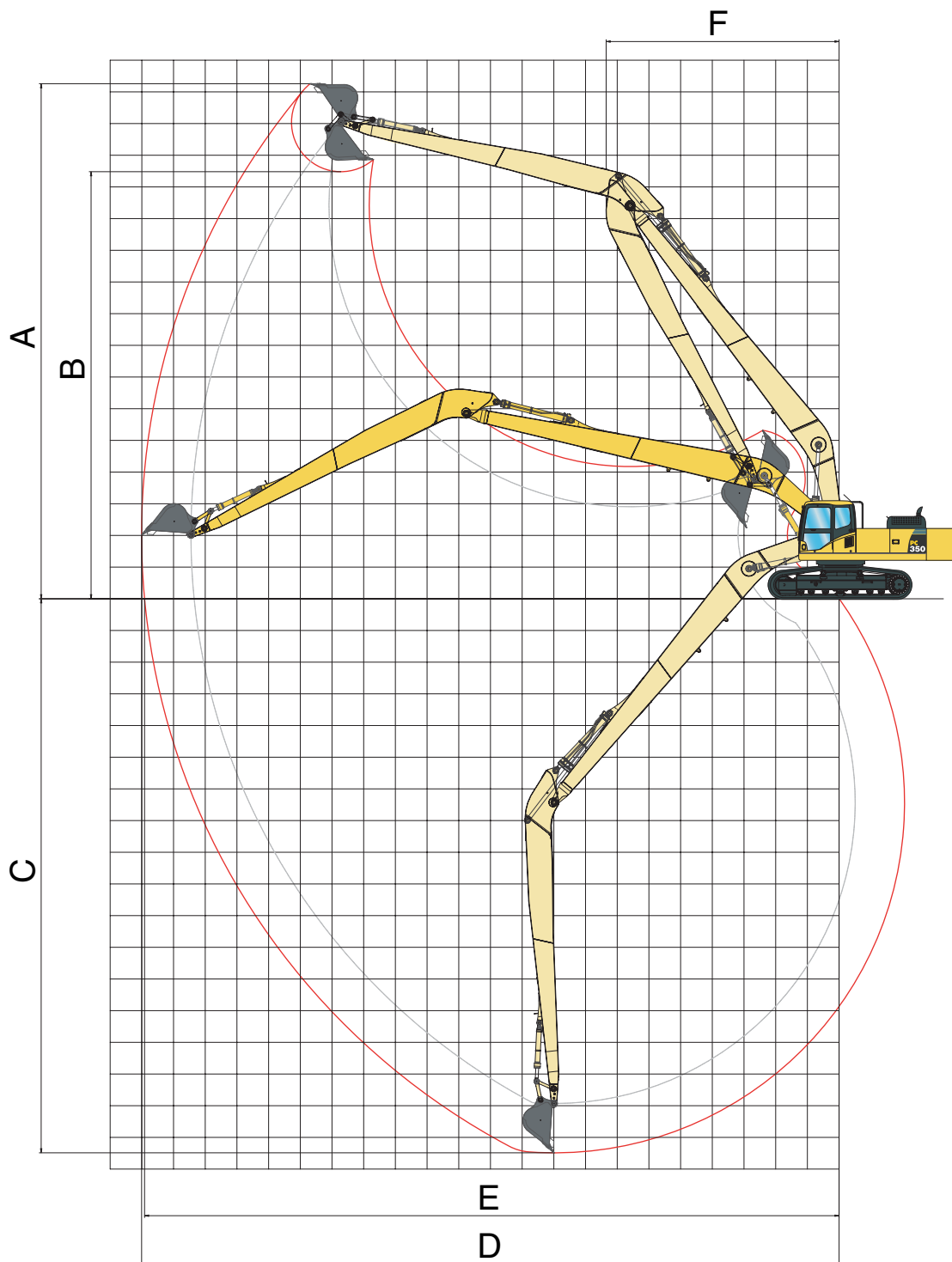
Por favor, consulten a su distribuidor para la correcta selección de cazos y accesorios según la aplicación.

## PESO EN OPERACIÓN (VALORES APROXIMADOS)

	PC350LC-8	
Tejas de triple garra de	Peso operativo	Presión sobre suelo
700 mm	41.210 kg	0,59 kg/cm <sup>2</sup>
800 mm	41.590 kg	0,59 kg/cm <sup>2</sup>
850 mm	41.780 kg	0,59 kg/cm <sup>2</sup>

Peso operacional incluyendo equipo de trabajo Super Long Front, cazo, el operador, lubricante, refrigerante, el depósito de combustible lleno y el equipamiento de serie.

## Alcance del equipo de trabajo PC350LC-8 Super Long Front






### SUPER LONG FRONT

A	Altura máxima de excavación	16.260 mm
B	Altura máxima de descarga	13.480 mm
C	Profundidad máxima de excavación	17.485 mm
D	Alcance máximo de excavación	22.010 mm
E	Alcance máximo al nivel del suelo	21.915 mm
F	Radio mínimo de giro	7.350 mm

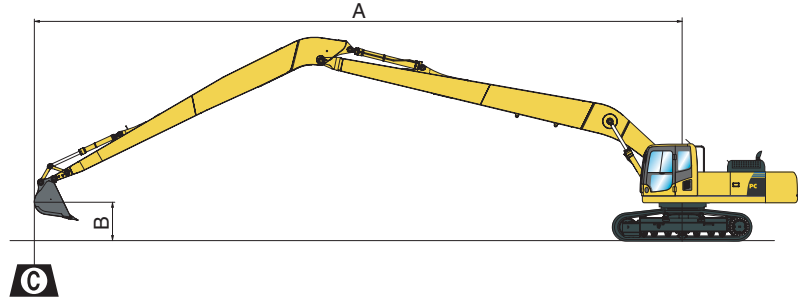
# Especificación Super Long Front

## Capacidad de elevación PC350LC-8 Super Long Front



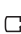










- A – Alcance desde el centro de giro
- B – Altura al cazo
- C – Capacidad de elevación, con cazo (450 kg)

-  – Capacidad nominal frontal
-  – Capacidad nominal lateral
-  – Capacidad nominal en alcance máximo

Sin el cazo, la articulación o el cilindro, la capacidad de elevación aumenta en los respectivos pesos.



### Con tejas de 800 mm

A			20,0 m		16,0 m		12,0 m		8,0 m		4,0 m	
												
12,0 m kg	800 *	800 *										
8,0 m kg	800 *	800 *			1.750 *	1.750 *						
4,0 m kg	900 *	900 *			2.050 *	2.050 *	2.700 *	2.700 *				
0,0 m kg	1.050 *	1.050	1.750 *	1.200	2.300 *	2.050	3.350 *	3.350 *	5.650 *	5.650 *	3.000 *	3.000 *
-4,0 m kg	1.400 *	1.100			2.500 *	1.750	3.750 *	2.900	6.350 *	5.200	4.050 *	4.050 *
-8,0 m kg	1.850 *	1.300			2.450 *	1.650	3.750 *	2.700	6.150 *	5.000	5.150 *	5.150 *
-12,0 m kg	1.950 *	1.900							5.050 *	5.050 *	8.950 *	8.950 *

\* Capacidad de carga limitada por la capacidad hidráulica, no por riesgo de vuelco. Capacidad nominal según normas SAE J1097. En la capacidad nominal no se rebasa el 87% de la capacidad hidráulica, ni el 75% de la carga de vuelco. La tabla de capacidades de elevación está publicada solo como guía, la máquina no está diseñada para su utilización como grúa.

# Excavadora hidráulica

## PC350LC/NLC-8

### Equipamiento estándar y opcional

#### MOTOR

Komatsu SAA6D114E-3, motor diesel de inyección directa common rail turboalimentado, cumple con las normas EU Stage IIIA/EPA Tier III	●
Ventilador tipo succión con rejilla para insectos en el radiador	●
Sistema de calentamiento del motor automático	●
Sistema de prevención de sobrecalentamiento del motor	●
Dial control combustible	●
Función autodesceleración	●
Llave de parada del motor	●
Contraseña de seguridad para arranque del motor (bajo pedido)	●
Alternador 24 V/60 A	●
Motor de arranque 24 V/11 kW	●
Baterías 2 x 12 V/140 Ah	●
Filtro de partículas diesel	○

#### SISTEMA HIDRÁULICO

Sistema Load Sensing de centro cerrado tipo electrónico (E-CLSS) HydrauMind	●
Sistema de control electrónico de motor y bombas (PEMC)	●
Selección entre 5 modos de trabajo: Modo Potencia, Economy, Martillo, Implemento, Elevación	●
Función PowerMax	●
Palancas ajustables PPC con 3 botones y control proporcional deslizante para balancín, pluma, cazo y giro	●
Preparada para enganche rápido hidráulico (no con Super Long Front)	●
Un circuito hidráulico adicional (estándar con Super Long Front)	○
Funciones hidráulicas adicionales (no con Super Long Front)	○

#### CARROS

Protección rodillos del carro	●
Protección de la parte inferior del carro	●
Carros LC y NLC	○
Tejas de triple garra de 600, 700, 800, 850 mm	○
Protección completa rodillos del carro	○

#### CABINA DEL CONDUCTOR

SpaceCab™ de seguridad reforzada; Cabina de gran presurización y sellada herméticamente con sistema de montaje hiperviscoso y con ventanas de cristal de seguridad tintado, gran techo solar con parasol, ventana delantera tipo "tirón" con dispositivo de cierre, ventana inferior extraíble, limpiaparabrisas de ventana delantera con función intermitente, persiana enrollada para el sol, encendedor, cenicero, estante para equipaje, esterilla de suelo	●
Asiento calefactado con suspensión neumática con soporte lumbar, reposabrazos con altura ajustable y cinturón de seguridad retractable	●
Climatizador automático	●
Toma extra de 12 V	●
Hueco portabebidas y portarevistas	●
Caja para frío/calor	●
Radio	●
Limpiaparabrisas inferior	○
Visera antilluvia (sin OPG)	○

#### SERVICIO Y MANTENIMIENTO

Purgador automático de la línea de combustible	●
Filtro de aire con elemento doble con indicador de suciedad y autoevacuador de polvo	●
KOMTRAX™ - sistema de monitorización por satélite de Komatsu	●
Monitor a color compatible con video multifuncional con sistema de monitorización de gestión del equipo (EMMS) y guía de eficacia	●
Caja de herramientas y piezas de repuesto para el primer servicio	●
Sistema de engrase automático	○
Puntos de servicio	○

#### EQUIPO DE TRABAJO

Pluma de 1 pieza	○
Pluma de 2 piezas	○
Pluma y balancín Super Long Front (22 m)	○
Balancín de 2,2 m; 2,6 m; 3,2 m; 4,0 m	○
Mecanismo articulado del cazo con argolla de izada	○
Cazos Komatsu	○
Martillos hidráulicos Komatsu	○

#### EQUIPO DE SEGURIDAD

Sistema de cámara para visibilidad trasera	●
Claxon	●
Avisador de sobrecarga	●
Tapa de combustible y portezuelas con cerraduras	●
Aviso sonoro de desplazamiento	●
Válvulas de seguridad en la pluma	●
Barandillas grandes, espejos retrovisores	●
Interruptor principal de batería	●
Válvula de seguridad para el balancín (no con Super Long Front)	○
Protección OPG frontal	○
Protección OPG superior	○

#### TRANSMISIONES Y FRENOS

Transmisión hidrostática de 3 velocidades y automática; mandos finales tipo planetario y frenos hidráulicos	●
Controles y pedales PPC para dirección y desplazamiento	●

#### SISTEMA DE ILUMINACIÓN

Luces de trabajo: 2 en la superestructura giratoria, 2 en el techo de la cabina (delantera), 1 en la pluma (izquierda)	●
Luces de trabajo adicionales: 2 en el techo de la cabina (delantera), 1 en el techo de la cabina (trasera), 1 en la pluma (derecha), 1 en el contrapeso (trasera), rotativo	○

#### OTROS EQUIPOS

Contrapeso estándar	●
Mayor contrapeso (con Super Long Front)	●
Engrase remoto de los bulones y la corona de giro	●
Bomba de trasiego eléctrica con desconexión automática	●
Colores y adhesivos estándar	●
Manual de operación y mantenimiento	●
Llenado de aceite Bio para equipo hidráulico	○
Lacado especial	○

Otros equipos bajo pedido

- equipamiento estándar
- equipamiento opcional

Su delegación de Komatsu:



KOMATSU ESPAÑA S.A.

Ctra. M-300 Km. 29,1 (Antigua N-II)  
28802 Alcalá de Henares, Madrid  
Tel: +34 91 887 26 00 - Fax: +34 91 883 63 05  
<http://www.kesa.es>



Komatsu Europe  
International NV  
Mechelsesteenweg 586  
B-1800 VILVOORDE (BELGIUM)  
Tel. +32-2-255 24 11  
Fax +32-2-252 19 81  
[www.komatsu.eu](http://www.komatsu.eu)

USSS12404 01/2010

Materials and specifications are subject to change without notice.

**KOMATSU** is a trademark of Komatsu Ltd. Japan.